

กรุณาอ่านรายละเอียดให้ครบถ้วน

กำหนดวันจองหอพักนิสิต ปี 1 รหัส 60 ประจำปีภาคต้น ปีการศึกษา 2560

หอพักนิสิต มหาวิทยาลัยเกษตรศาสตร์ วิทยาเขตศรีราชา

ประเภทห้องพัก	กำหนดวันจอง	กำหนดวันชำระเงิน	อัตราค่าธรรมเนียมต่อคน (รวมค่าประกัน 2,000 บาท)	หมายเหตุ
-ปรับอากาศ ชาย หอ 1 -3	27 มิ.ย. 60	27-28 มิ.ย. 60	7,900 บาท	1. ระบบเปิดให้จองเวลา 09.00 น. เป็นต้นไป 2. รายละเอียดขั้นตอนการจองหอ ให้ปฏิบัติตามขั้นตอนในระบบ 3. ชำระเงินผ่านเคาเตอร์ธนาคารกรุงเทพ ได้ทุกสาขาทั่วประเทศ 4. หากไม่ชำระเงินค่าธรรมเนียมตามกำหนด หอพักจะทำการตัดชื่อออกจากระบบทันที
-พัสดม ชาย หอ 3	28 มิ.ย. 60	28-29 มิ.ย. 60	6,750 บาท	
-ปรับอากาศ หญิง หอ 4-8	3 ก.ค. 60	3-4 ก.ค. 60	7,900 บาท (หอ 4-5) 9,500 บาท (หอ 6-8)	
-พัสดม หญิง หอ 4 , 7	6 ก.ค. 60	6-7 ก.ค. 60	6,750 บาท (หอ 4) 8,000 บาท (หอ 7)	
<p>* จองหอพักได้ที่ http://www.src.ku.ac.th * โดยใช้ <u>เลขประจำตัวประชาชน 13 หลักของนิสิต</u> เป็นรหัสผ่านในการจองหอพัก*</p> <p>** นิสิตที่จองหอพักและชำระเงินแล้ว สามารถขอเงินค่าธรรมเนียมพร้อมค่าประกันคืนได้ กรณีย้ายสถานศึกษากรณีเดียวเท่านั้น โดยยื่นเรื่องขอรับคืนภายใน 7 วันนับจากวันชำระเงิน **</p> <p>** นิสิตต้องพักอาศัยอยู่ในหอพักตลอด ปีการศึกษา 2560 จึงจะสามารถขอเงินค่าประกันของเสียหายคืนได้ **</p>				

กำหนดวันย้ายเข้าหอพักนิสิต

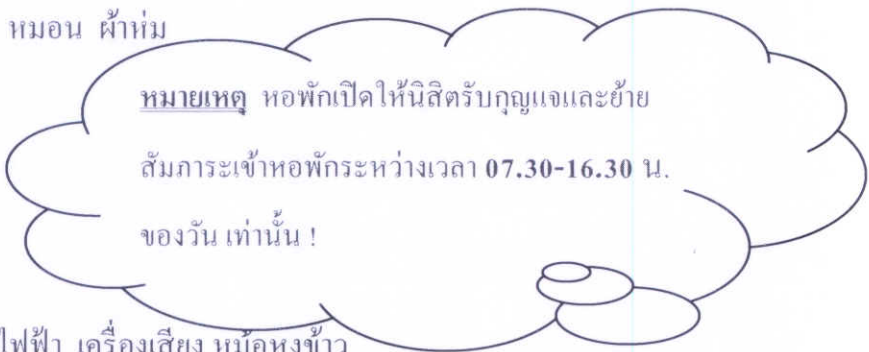
- นิสิตนำหลักฐานการชำระเงิน ยื่นรับกุญแจห้องพัก ได้ตั้งแต่วันที่ 18 กรกฎาคม 2560 เป็นต้นไป

สิ่งที่นิสิตต้องนำมา

- ของใช้ส่วนตัวที่จำเป็น เช่น สบู่ ยาสีฟัน ยารักษาโรคประจำตัว ฯลฯ
- ผ้าปูที่นอนขนาด 3.5 x 6 ฟุต หมอน ผ้าห่ม

ห้าม นิสิตนำมา

- โต๊ะ ตู้ เตียง ทึ่ว ตู้เย็น
- เครื่องซักผ้า
- เครื่องใช้ไฟฟ้า เช่น กระทะไฟฟ้า เครื่องเสียง หม้อหุงข้าว
- เครื่องประดับมีค่า เช่น สร้อยทอง กำไล
- เวิร์เตอร์(Router)

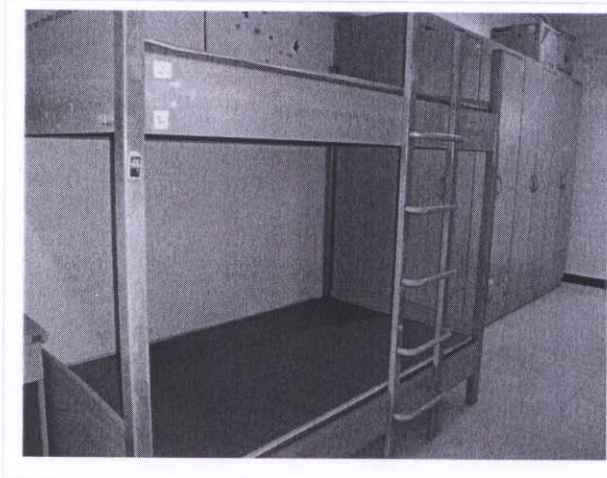


กรุณาอ่านข้อความให้ครบถ้วน..ค่ะ

สอบถามรายละเอียดเพิ่มเติม 038-354582 ต่อ 2661- 2663,2666
038-768811-5 / 088-2030492

ภาพภายในห้องพัก

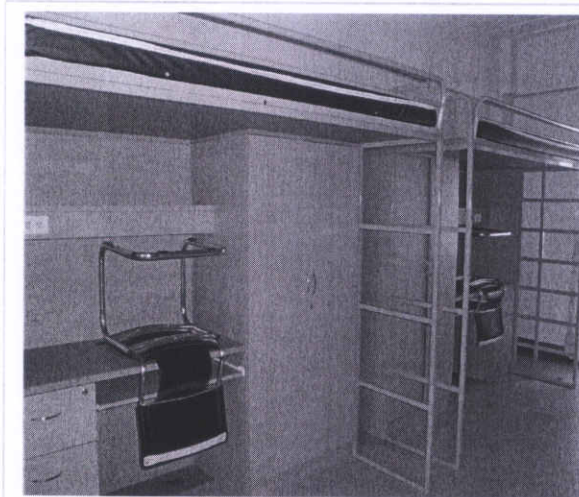
หอ 1-5 (หอ 1-3 เป็นหอชาย /หอ 4-5 เป็นหอหญิง)



เตียงนอน 2 ชั้น 2 ชุด (4 ที่นอน) + ตู้เสื้อผ้า 4 ใบ + โต๊ะอ่านหนังสือ 4 ตัว

ภาพภายในห้องพัก

หอ 6-8 (เป็นหอหญิง)



โต๊ะอ่านหนังสือ+ ตู้+เตียง+ ที่นอน เป็นชุดเดียวกัน มี 4 ชุด / ห้องน้ำแยกส่วนเปียกส่วนแห้ง

**ไม่ควรนำรถจักรยานมา เนื่องจากสภาพพื้นที่ไม่เหมาะกับการปั่นจักรยาน **