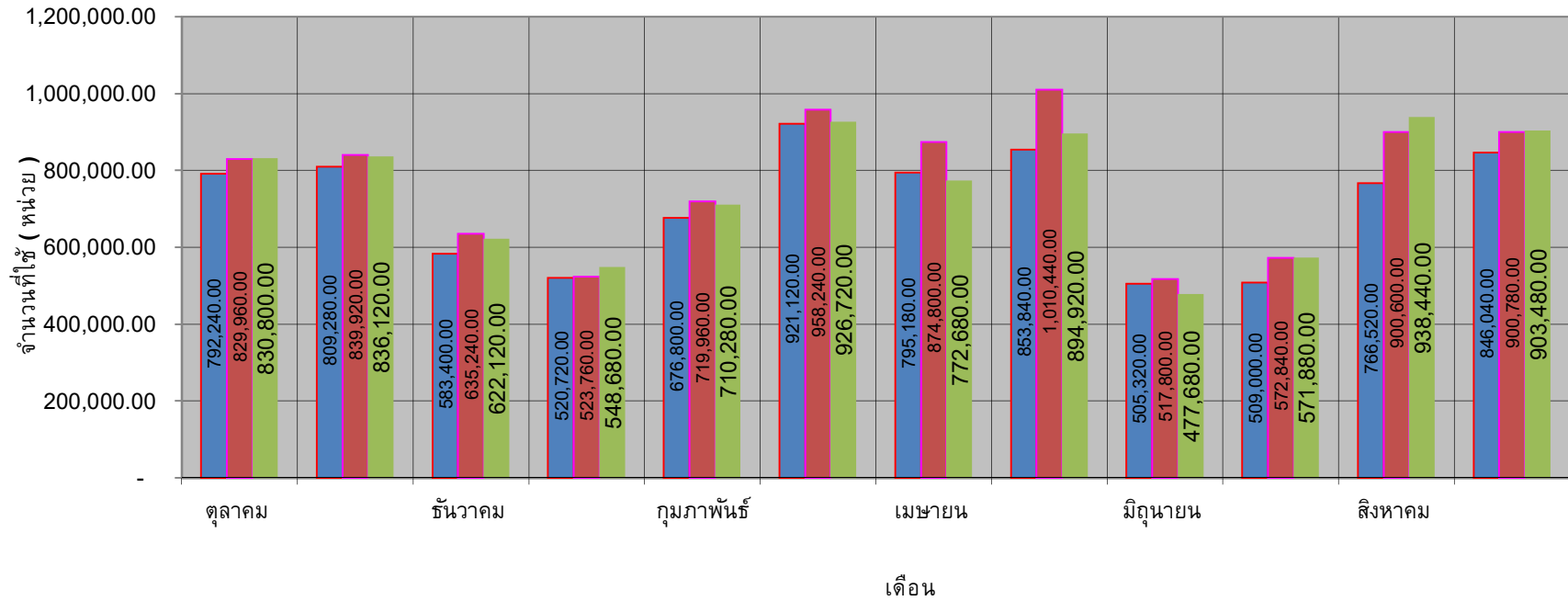


แผนภูมิเปรียบเทียบแสดงอัตราการใช้กระแสไฟฟ้าประจำปีงบประมาณปี พ.ศ. 2558-2560



■ ปีงบประมาณ 2558 พลังงานไฟฟ้า (หน่วย)
 ■ ปีงบประมาณ 2559 พลังงานไฟฟ้า (หน่วย)
 ■ ปีงบประมาณ 2560 พลังงานไฟฟ้า (หน่วย)

สรุปเปรียบเทียบการใช้พลังงานไฟฟ้าประจำปีงบประมาณ 2558-2560

รวม มิเตอร์ 1 และ มิเตอร์ 2

ลำดับที่	เดือน	ปีงบประมาณ 2558	ปีงบประมาณ 2559	ปีงบประมาณ 2560
		พลังงานไฟฟ้า (หน่วย)	พลังงานไฟฟ้า (หน่วย)	พลังงานไฟฟ้า (หน่วย)
1	ตุลาคม	792,240.00	829,960.00	830,800.00
2	พฤศจิกายน	809,280.00	839,920.00	836,120.00
3	ธันวาคม	583,400.00	635,240.00	622,120.00
4	มกราคม	520,720.00	523,760.00	548,680.00
5	กุมภาพันธ์	676,800.00	719,960.00	710,280.00
6	มีนาคม	921,120.00	958,240.00	926,720.00
7	เมษายน	795,180.00	874,800.00	772,680.00
8	พฤษภาคม	853,840.00	1,010,440.00	894,920.00
9	มิถุนายน	505,320.00	517,800.00	477,680.00
10	กรกฎาคม	509,000.00	572,840.00	571,880.00
11	สิงหาคม	766,520.00	900,600.00	938,440.00
12	กันยายน	846,040.00	900,780.00	903,480.00
รวม		8,579,460.00	9,284,340.00	9,033,800.00
ค่าเฉลี่ย		714,955.00	773,695.00	752,816.67